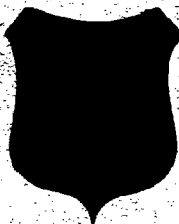


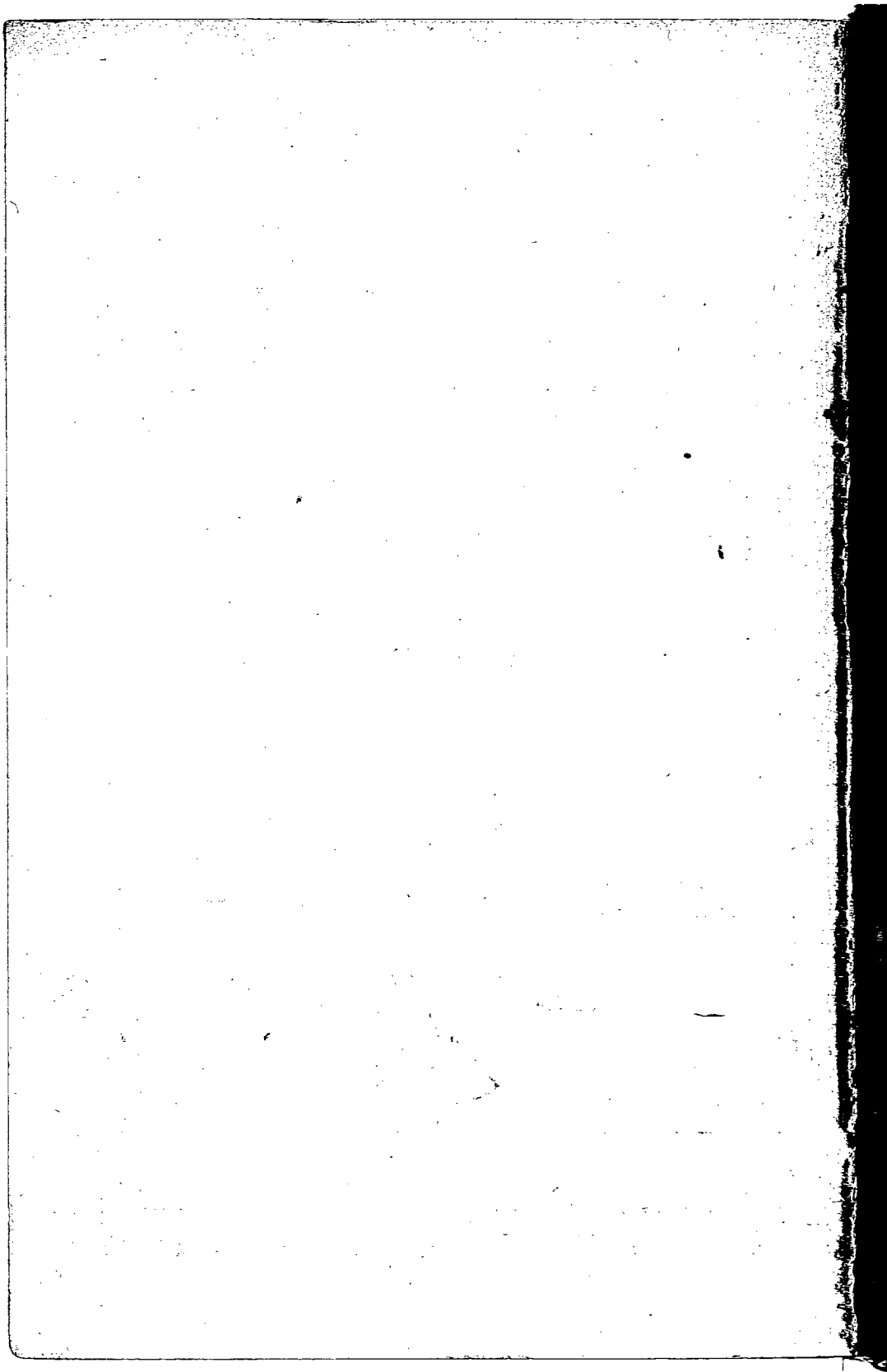
**SOCIÉTÉ
DES ARTISTES
INDÉPENDANTS**



**CATALOGUE
DE LA
29^{ME} EXPOSITION**

19 13





39276 122

1913

*

29^e EXPOSITION

Quai d'Orsay

Pont de l'Alma



7005-326Y

Du 19 Mars au 18 Mai inclus

De 9 heures à 6 heures

Du / NAG

DDN 04 1892

Maison fondée en 1775

LEFRANC & C^{IE}

18, Rue de Valois - PARIS



ROUGES DE CADMIUM

(clair, foncé, orangé, pourpre)



Seuls rouges opaques **ABSOLUMENT FIXES**

COULEURS FINES

**Pour la Peinture à l'huile, l'Aquarelle,
la Gouache, le Pastel**

COULEURS A L'ŒUF ET A L'HUILE D'ŒUF

Vernis J.-V. Vibert

COULEURS SOLIDES A L'HUILE DE J.-F. RAFFAELLI

Couleurs mates pour la Décoration Artistique

et pour peindre sur Étoffes sans apprêt

PASTELS TENDRES FIXES A LA LUMIÈRE

Vernis pour eau-forte **Marque LAMOUR**

Ébénisterie et Matériel d'Artiste

DÉPÔT CHEZ TOUS LES MARCHANDS DE COULEURS

BOURGEOIS Aîné

18, Rue Croix-des-Petits-Champs

PARIS

COULEURS A L'HUILE

Rouges de Cadmium

4 tons vifs, solides et opaques

ROUGE ORANGÉ

ROUGE VERMILLON

ROUGE CARMIN

ROUGE POURPRE

Anacrosina

**NOUVEAU VERNIS A TABLEAUX
A BASE D'EAU**

N'altère pas les tons

Ne jaunit jamais

S'enlève facilement

*Les Couleurs BOURGEOIS sont en vente
chez tous les marchands de fournitures pour artistes*

CATALOGUE FRANCO SUR DEMANDE

A l'Académie de Peinture

COULEURS EXTRA-FINES

broyées à l'huile

TOILES A TABLEAUX

Matériel d'Artistes

Couleurs à la DÉTREMPE (Procédé Pereira)

à l'Huile Et à l'Ambre dissous de Jacques BLOKX

Couleurs à l'Huile ambree de MUSSINI

Marques EDOUARD et LEFRANC

CHEVALET AMÉRICAIN BREVETÉ S. G. D. G.

JULES CHAUVIN

César GUICHARDEZ, Succ^r

29 et 31, Rue du Dragon. -- PARIS

Téléphone : 749-06

Fabrique de Toiles à Malakoff



Ch. Lorilleux et C^{ie}

16, Rue Suger, PARIS

Téléph. 821-18

821-19

821-11

*Couleurs à l'huile
extra-fines
pour Artistes*

MARSEILLE

16, RUE DE SEINE



**TABLEAUX
ET DESSINS MODERNES**



Chine, Japon

GALERIE

A.-M. REITLINGER

Paris, 12, Rue La Boétie

Téléphone :
Wagram 36-42

VIII^e arr^t

(Près la Place Saint-Augustin)

⊗ Exposition permanente ⊗

de

Tableaux et Objets d'Art Modernes

MM. BERNHEIM-JEUNE et C^{ie}

Experts près la Cour d'Appel

EXPOSITIONS

15, Rue Richepance, 15

↔ 1913 ↔



Jusqu'au 29 Mars :

RENOIR.

Du 31 Mars au 12 Avril :

Gamillo INNOCENTI.

Du 14 au 26 Avril :

V. DE TERLIKOWSKI.

Du 28 Avril au 10 Mai :

Phelan GIBB.

Du 13 au 24 Mai :

VUILLARD.

Du 26 Mai au 7 Juin : **BONNARD.**

Du 9 au 21 Juin : **SIGNAC.**

MAGASINS A PARIS :

25, Boulevard de la Madeleine ;

15, Rue Richepance ;

36, Avenue de l'Opéra.

Membre Fondateur en Juin 1884
M. DUBOIS-PILLET, décédé le 17 Août 1890.

**La Société des
" Artistes Indépendants "**
basée sur la suppression des Jurys
d'admission, a pour but de permettre aux
Artistes de présenter librement
leurs œuvres au jugement
du Public.

FABRIQUE

DE

Couleurs extra-fines

ET DE

Toiles à Tableaux

LUCIEN LEFEBVRE-FOINET

19, Rue Vavin

et Rue Bréa, 2

PARIS

Téléphone 730-68



Fabrique et Ateliers à MONTROUGE

MEMBRES D'HONNEUR

DUJARDIN-BEAUMETZ, sénateur,
ancien Sous-Secrétaire d'Etat
aux Beaux-Arts.

Albert SARRAUT, député, gouver-
neur de l'Indo-Chine, ancien
Sous-Secrétaire d'Etat.

GIGUET, ancien sénateur.

DENYS COCHIN, député.

SEMBAT, député.

DUFOUR, député.

ESCUDIER (Paul), député.

Olivier SAINSERE, Conseiller
d'Etat.

BONNIER, directeur des services
d'architecture de la Ville de
Paris.

MITHOUARD, POIRY, CHÉRIOUX,
conseillers municipaux.

TURBOY, ancien conseiller muni-
cipal de Paris.

A. MELLERIO, ancien délégué de
la Société à la Presse.

Roger MARX, inspecteur des
Beaux-Arts.

Membres Fondateurs

DUBOIS-PILLET, décédé le 17 août 1890.

**Ed. VALTON, ancien Président et Président honoraire,
décédé le 27 août 1910.**

COMITÉ

Président :

SIGNAC, 14, rue la Fontaine (16^e).

Vice-Présidents :

PAVIOT, 63, rue Caulaincourt (18^e).

LUCE, 10, rue Boileau (16^e).

Secrétaire :

A. SÉGUIN, 10, rue Auguste-Buisson, La Garenne-Colombes (Seine).

Secrétaire adjoint :

Paul DELTOMBE, 49, rue Beaun-er (14^e).

Treasorier :

PÉRINET, 7, rue de Cîteaux (12^e).

Membres :

BARAT-LEVRAUX, 2, rue Aumont
Thiéville (17^e).

CHALLIE, 15, rue Hégésippe-Mo-
reau (18^e).

CHENARD-HUCHÉ, 61, rue Cau-
laincourt (18^e).

DORIGNAC, 2, passage de Dantzig
(15^e).

DUNOYER DE SEGONZAC, 60, rue
de Rennes (6^e).

DUPONT, 2, pass. de Dantzig (15^e).

JANSSAUD, 15, impasse du Mo-
t-Tonnerre, 127, rue de Vaugi-
rard (15^e).

KINGSOR, 83, rue d'Alésia (14^e).

MARQUE (Albert), 116, rue de
Vaugirard (6^e).

PLUMET, 34, rue des Apennins
(17^e).

POULAIN, 35, rue Linne (5^e).

REYMOND (Carlos), 5, avenue
Bosquet (7^e).

ROUSTAN, 24, rue Mayet (6^e).

TURIN, avenue du 14 Juillet, à
Aulnay-sous-Bois (S. et O.).

Conseil Judiciaire

M^e Gustave FORTIER, avocat à la Cour d'Appel, 22, r. Gay-Lussac (5^e).

M^e Eugène CAHEN, avoué de 1^{re} instance, 25, rue Gay-Lussac (5^e).

Agent comptable :

A. ROUJER, 13, rue Gailmant, Meudon (Seine-et-Oise).

Siege social :

18, RUE MAZARINE, 18 (6^e)

COMMISSION DE PLACEMENT

Président : ALY.

Secrétaire : Luc-Albert MOREAU.

PEINTRES

ALY.
BARAT-LEVRAUX.
BAUCHE.
BÉNONI-AURAN.
CHALLIÉ.
CHÉNARD-HUCHÉ.
DELTOMBE.
DÉZIRÉ.
DORIGNAC.
DUNOYER DE SEGONZAC.
VICTOR DUPONT.
GILBERT-BELLAN.
GIRAN-MAX.
GLEIZES.
HOURTAL.
JANSSAUD.
KLINGSOR.
LACOSTE.
LADUREAU.
LAFORÊT.

LUCE.
METZINGER.
Luc-Albert MOREAU.
OTTMANN.
PAVIOT.
PÉRINET.
PERSON.
PETITJEAN.
PLUMET.
POULAIN.
CARLOS REYMOND.
RIBEMONT-DESSAIGNES.
ROUSTAN.
SCHREIBER.
SÉGUIN.
SIGNAC.
TURIN.
URBAIN.
L. VALLÉE.

SUPLÉANTS

ALTMANN.
ARNAVIELLE.
BACH.
RENÉ-BERTAUX.
BOUDOT-LAMOTTE.

GIRIEUD.
Mlle HERVIEU.
JACQUEMOT.
LEBAIL.
LOUIS MESTRALLET.

SCULPTEURS

AGERO.
ARCHIPENKO.
BAUDOT.
BOURGOIN.
BUCHER.
CENTORE.

HALOU.
LOYSEL.
MARQUE.
MILLOU.
TOBEN.

DÉSIGNATION ⁽¹⁾

AACKSEBO (Serge), né à Paris. — 74, avenue
Marceau, 16°.

- 1 Printemps.
- *2 Portrait.
- 3 Étude.

ABRAMOVITZ (Albert), né à Riga (Russie). —
12, rue de l'Ancienne-Comédie, 6°.

- 4 Panneau décoratif.
- 5 Paysage.
- 6 Paysage.

(1) L'astérisque placé à côté des
numéros indique les œuvres qui ne
sont pas à vendre.

On peut se procurer, au Secrétariat de l'Expo-
sition, tous les renseignements nécessaires à
l'achat des ouvrages, prix des œuvres et adresses
des auteurs.

*Un papillon rouge, mis sur les tableaux, indiquera
les œuvres vendues.*

ACHAY (Albert), né à Paris. — 24, rue Victor-Noir.

7 Le Miroir aux Amours.

8 Les grues.

9 La sieste.

ADOL (Jan), né à Natchitoches (Etats-Unis d'Amérique), naturalisé français. — A Orsay (Seine-et-Oise).

10 Un cadre :

A. Port de Blankenbergue.

B. Le béguinage.

C. Vieille église à Honfleur.

D. Un coin de Bruges.

E. Vieilles maisons à Honfleur.

11 Intérieur.

12 Le clocher.

AGERO (Auguste), né à Madrid. — 13, place Emile-Goudeau.

13 Groupe en pierre.

14 Cadre avec dessin.

15 Cadre avec deux dessins.

AGUTTE (Mme Georgette), née à Paris. — 11, rue
Cauchois, 18°.

- 16 Le jardin au printemps (vu de l'atelier).
- 17 L'allée des arbres roses.
- 18 Roses de Noël.

AILLET (Edgard), né à Eauze (Gers). — 2, pas-
sage de Dantzig, 15°.

- 19 La robe orange (pastel).
- 20 Nu (pastel).
- 21 Mimosa.

AKIMOW (Elisabeth), née à Saint-Petersbourg. —
278, boulevard Raspail, 14°.

- 22 Nature morte.
- 23 Nature morte.
- 24 Nature morte.

ALANCO (Uno), né en Finlande. — 7, rue Bel-
loni, 15°.

- 25 La résignation.
- 26 Femme inquiète.
- 27 Noli me tangere.

ALBERT (Adolphe), né à Paris. — Les Andelys (Eure).

28 Le quai du Petit Andely.

29 Le château Gaillard.

30 Printemps.

ALDER (Emile), né en Suisse. — 6. avenue Longueil, Maisons-Laffitte (Seine-et-Oise).

31 Les genêts.

32 Femmes du Valais (Suisse), étude.

33 Etude.

ALEXANDROVITCH (A.-J.). — 13, avenue Teissonnière, Asnières (Seine).

***34** A. Laisant (peinture), appartient à Mme J. Laisant.

***35** Docteur Sigot (pastel), appartient au docteur Sigot.

36 Emile Rousset (pastel).

ALHAZIAN (Ohannès), né à Van (Turquie). — 7, rue Belloni, 15°.

37 Idylle.

38 Soleil d'hiver (Finlande).

39 Orage (Finlande).

ALIX (Yves). — 7, rue Eugène-Flachat, 17°.

40 L'atelier.

ALLAIN (Louis-René), né à Baccarat (Meurthe-et-Moselle). — Rue de Foëcy, à Vierzon-Forges (Cher).

41 Côtes de Bretagne (tableau décoratif).

42 Petite plage au Pouldu (Morbihan).

43 En Sologne (coucher de soleil).

ALLARD-L'OLIVIER, né à Tournai (Belgique). —
3, Voie Nouvelle (Avenue Junot), 18°.

44 La bénédiction d'une barque à Saint-Guénolé (Finistère).

45 L'heure du Pardon, Penmarch (Finistère).

46 Le jour de la Fête-Dieu, Penmarch (Finistère).

ALLÈGRE (Albert), né à Paris. — 43, rue Olivier-de-Serres, 15°.

47 A travers Rouen (dessins).

48 A travers Paris (eaux-fortes).

ALMA (Pétrus), né en Hollande. — 16, rue Perceval, 14°.

49 Paysage.

50 Paysage.

51 Tête.

ALTMANN (Alexandre), né en Russie. — 2, passage de Dantzig, 15°.

52 Nemours.

53 Un jour d'hiver à Chaville.

54 Paysage.

ALY (Gustave), né à Arras (Pas-de-Calais). — 3, rue Brodu, 14°.

55 Vieille route (vallée de l'Eure).

56 Matinée en Beauce.

57 Meules dans la plaine.

ALYANAK (Hrand), né à Constantinople. — 29, avenue Trudaine, 9°.

58 Soir sur le lac (bois de Boulogne).

59 Guérites de pêcheurs (Constantinople).

***60** Portrait de Mlle L. (appartient à l'auteur).

ANCELME (Narcisse), né à Pillon (Meuse). — Passage de l'Élysée-des-Beaux-Arts, 18.

- 61 Les Pyrénées à Fontarabie.
- 62 Soir d'automne sur un lac.
- 63 A Trianon.

ANDREINI (Ottorino), né à Florence (Italie). — 31, boulevard Saint-Jacques, 14.

- 64 Jardin fleuri (gouache).
- 65 Dans le jardin (gouache).
- 66 Harmonie (gouache).

ANDRIEU (Lucien), né à Montauban. — Rue de la Mandoune (Ancienne usine Lagravère).

- 67 Fossés de Mandoune (paysage), Montauban (Tarn-et-Garonne).

ANDUZE (Joseph-Saint-Cyr), né à Agen. — Causade (Tarn-et-Garonne).

- 69 Les Gaulois (invasion).
- 70 Reitre à la pipe.
- 71 Retour des champs.

ANGEBAUX (E.), né à Palmbeuf (Loire-Inférieure). — 89, rue Fazillau, à Levallois (Seine).

72 Saint-Marc (temps de pluie).

73 Un coin des Tuileries.

74 Nature morte.

ANGRAND (Charles). — 48, cité de Limes, à Dieppe.

75 Au puits.

***76** Sur le seuil (appartient au Dr Aug. Vigoureux).

77 Le chien maraudeur.

ANITCHKOF (Alexandre), né à Saint-Petersbourg. — 59, rue des Saints-Pères, 6°.

78 Septembre (nord de la Russie).

79 Semailles d'automne (Nord de la Russie).

80 Octobre humide (Nord de la Russie).

ANNENCOFF (Georges), né au Kamtchatka (Russie). — 9, rue Campagne-Première, 14°.

***81** Paysage.

82 Esquisse d'un mur d'église.

83 La fête de la Vierge (détail).

ANREP (Boris von), né à Saint-Pétersbourg. —
65, boulevard Arago, 13^e.

- 84 L'enfant pleure.
- 85 La princesse Fatma.
- 86 L'arbre.

ANSEAUX (Fernand), né à Paris. — A la Gleurie,
par Gif (Seine-et-Oise).

- 87 Genèse de la peinture.
- 88 Portrait de Mme A...
- 89 La rue de l'abreuvoir, à Orsay (S.-et-O.).

ANTHONÉ (Armand), né à Paris. — 1, villa
Niel, 17^e.

- 90 Intérieur.
- 91 La Seine à Suresnes.
- 92 Le canal à Sevran (S.-et-O.).

ARCHIPENKO (Alexandre), né à Kiew. — 169 bis,
boulevard du Montparnasse, 6^e.

- *93 Porteuse (pierre), appartient à M. B..
- 94 Dessin.
- 95 Corps (plâtre).

AGNES (Antony), né à Paris. — 32, rue de la Station, à Maisons-Laffitte (Seine-et-Oise).

- 96 Petit jour.
- 97 Encombrement (affiche ovale rondo cubiste sans cadre).
- 98 Ascenseur (losangisme).

APPERLEY (Owen-Wynne), né à Ventnor. — 25, Minster Rd West Hampstead N. W. (London).

- 99 High Force (Durham).
- 100 Un fleuve anglais.

ARNAVIELLE (Jean), né à Paris. — 5, rue Stanislas, 6°.

- 101 Décor.
- 102 Nocturne.
- 103 Versailles : Bassin du Plat-Fond.

ARRÉGUI (Romana), né à Bilbao (Espagne). — 67, rue de Clichy, 9°.

- 104 Les experts (peinture).
- 105 Types d'Espagnols (temps de Goya).
- 106 Types d'Espagnoles (temps de Goya).

ASSELIN (Maurice), né à Orléans. — 39, rue
Lamarck, 18°.

107 Femme assise.

***108** Brigneau (aquarelle), appartient à M.
Meyer-Riefstahl.

109 Dessin.

ASTÉ (Jean-Louis), né à Toulouse. — 9, rue Mo-
quin-Tandon, à Montpellier (Hérault).

110 Au jardin.

111 L'avenue de la Gare, à Lamalou-les-Bains.

112 Cabanes de pêcheurs à Port-la-Nouvelle.

AUBRY-DOLLE (Jeanne), née à Cambrai (Nord).
— 65, boulevard Saint-Michel, 5°.

113 Versailles.

114 Vue du Luxembourg.

115 Séville : la maison de Pilate.

AUTRAN (Eugène), né à Genève. — 86, rue Du-
tot, 15°.

116 Jeune femme cousant (huile).

117 Paysage (huile).

- 118** Aquarelles dans un seul cadre :
Chemin sous bois.
Les saules.
Les meules.
Crépuscule d'automne.

AUZERAIS (Louis-F.), né en Californie (Etats-Unis d'Amérique). — 60, rue des Vignes, 16°.

- ***119** Une vitrine contenant des poteries (grès, grand feu).

BABAIAN-CARBONELL (Mme Arminia), née à Tiflis. — 32, rue de la République, à Meudon (Seine-et-Oise).

- 120** Nature morte.
121 Paysage (Belle-Isle).
122 Paysage (Belle-Isle).

BACH (Marcel), né à Bordeaux. — 7 et 9, rue Alain-Chartier, 15°.

- 123** Bœufs au repos.
124 Rochers au bord de la rivière.
125 Aridité.

BACHMANN (Adolphe), né à Lausanne. — 7 bis,
rue Denis-Gogue, à Clamart.

*126 Pêche miraculeuse.

*127 Paysage.

*128 Paysage.

BACQUÉ (André), né à Port-Sainte-Marie (Lot-et-
Garonne). — 7, rue Guénégaud, 6°.

129 Le viaduc d'Auteuil.

130 Étude.

131 Fleurs.

BAFFIER (Jean), né à Neuvy-le-Barrois (Cher). —
6 bis, rue Lebouis, 14°, et à la Croix-Renault
(Cher).

132 Jacques Bonhomme (tête).

*133 Pierre Dey (le grand bûcheux), buste terre
cuite (appartient au docteur Raulin).

134 La petite famille (groupe plâtre).

BAILLET (Charles), né à Paris. — 25, rue du Parc-
Montsouris, 14°.

135 Femme assise.

136 Bord de la Seine.

137 Coin de la Juyné.