

2

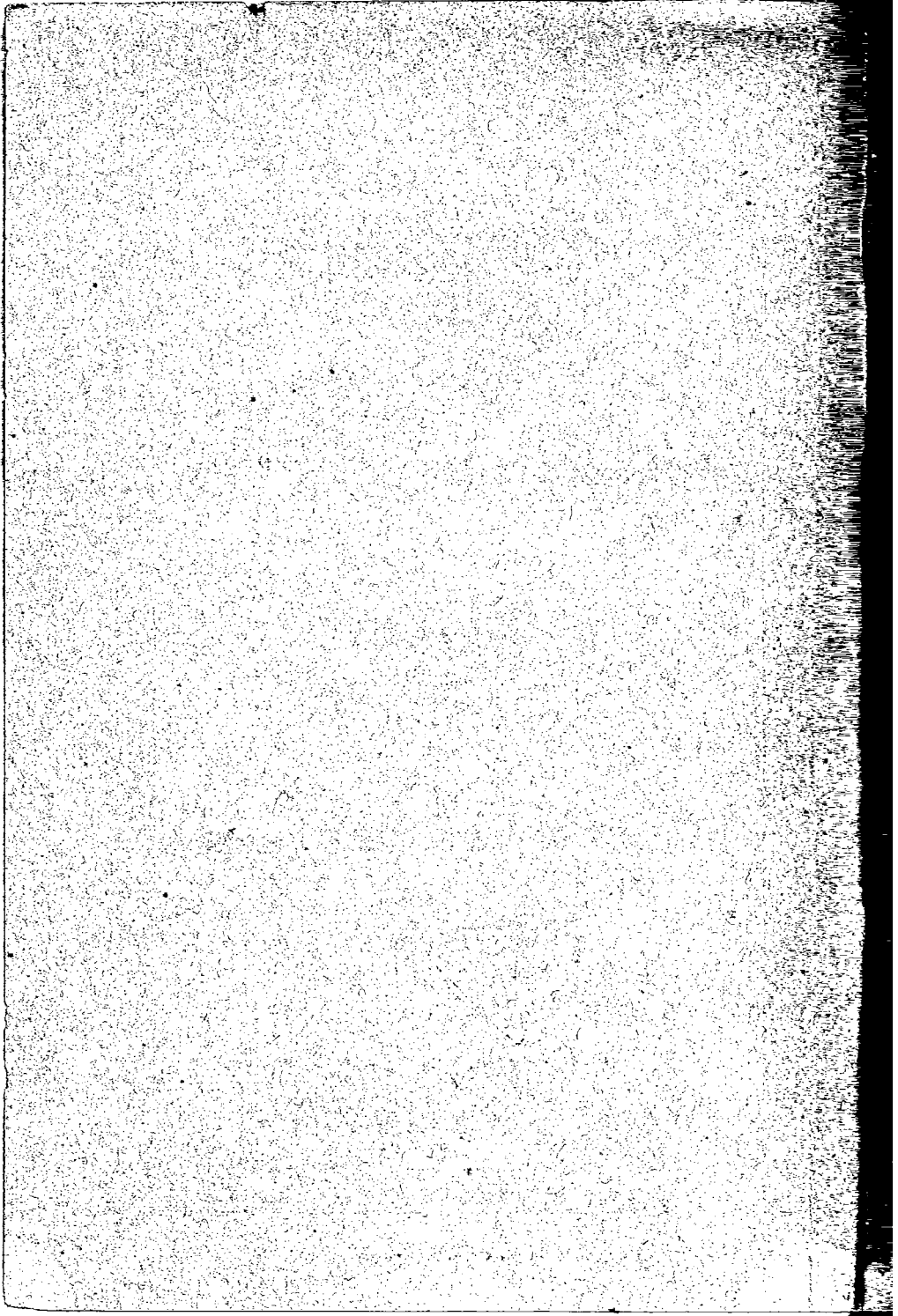
06

**SOCIÉTÉ  
DES ARTISTES  
INDÉPENDANTS**



**CATALOGUE  
DE LA  
31<sup>ME</sup> EXPOSITION**

**19**  **20**



39276150

SOCIÉTÉ  
des  
"ARTISTES INDÉPENDANTS"

Fondée en 1884

31<sup>e</sup> EXPOSITION

AU

GRAND PALAIS DES CHAMPS-ÉLYSÉES

(Avenue d'Antin)

du 28 Janvier au 29 Février

de 9 heures à 6 heures



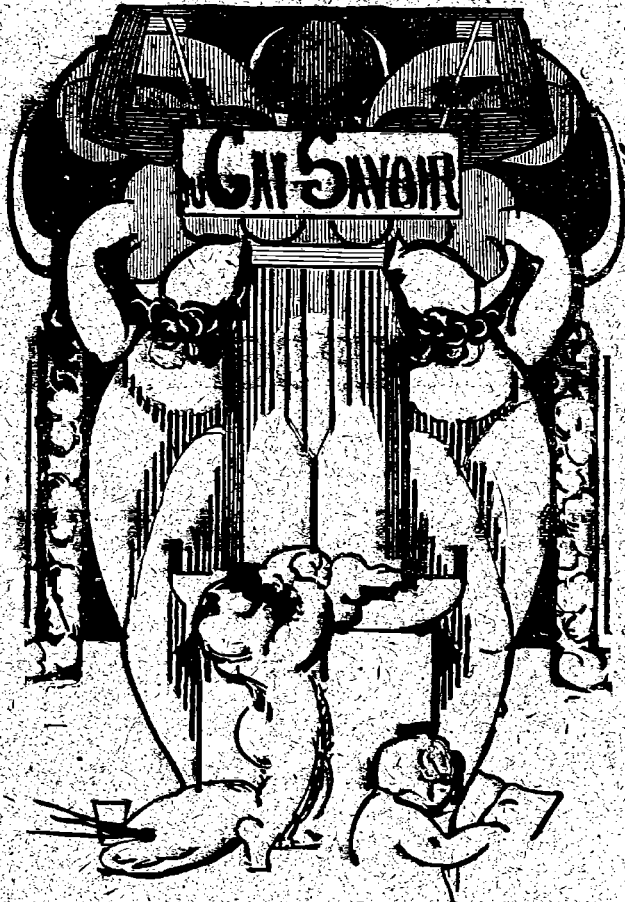
2005-2264

Du/NAG

1920

DN 04 1893

# ACADÉMIE NOUVELLE



13, Rue du Dragon (VI<sup>e</sup>)

PEINTURE

André LHOÏE

ART DÉCORATIF

DOMERGUE-LAGARDE

SCULPTURE

(TAILLE DIRECTE)

André ABBAL

LES GRANDS MAGASINS

# A LA PLACE CLICHY

ont fait la décoration  
de l'*Exposition* des  
*Artistes Indépendants*

en TAPIS, TENTURES, PORTIÈRES,  
SIÈGES, etc.



La 1<sup>re</sup> Maison du Monde  
pour ses  
IMPORTATIONS ORIENTALES

La **Place Clichy** est la **Maison des Tapis**

• 1884 •

La Société des  
" Artistes Indépendants "  
basée sur la suppression des Jurys  
d'admission, a pour but de permettre aux  
Artistes de présenter librement  
leurs œuvres au jugement  
du Public.

- 1920 -

1914-1919

SOCIÉTAIRES  
MORTS POUR LA FRANCE

- BAUDOT (Emile), sculpteur, tué à Verdun, 24 mars 1916.  
BAUDET (M<sup>me</sup> Marie), peintre, tuée à Reims.  
BERTEAUX (René), peintre, tué en Alsace, 19 juin 1917.  
BIGOT (Charles), peintre, disparu, 15 juillet 1917.  
BINARD (Jean), peintre.  
BLIVES (Roger), peintre, tué à Loos, 9 mai 1915.  
CARNIEL (Richard), peintre, tué en Italie, 7 juin 1915.  
CARON (Georges), sculpteur, tué à Varenne, 22 septembre.  
DELCOURT, peintre.  
DELAUNAY (Pierre), peintre, tué à Toutvent, 7 juin 1915.  
DELUC (Gabriel), peintre, tué à Souain, 15 septembre 1916.  
DESTREM (Jean), peintre, tué à Saint-Mihiel, 28 septembre 1914.  
DOUCET (Henri), peintre, tué à Hooge, Yset, 4 mars 1915.  
DUCHAMP-VILLON (Raymond), peintre, mort en 1918.  
ESMEIN (Maurice), peintre, tué au Mont-Sans-Nom, 4 fév. 1918.  
FILLEY (Georges), peintre.  
FLORES (Ricardo), peintre, mort le 20 octobre 1918.  
FONTENAY (Charles de), peintre, tué en Champagne, 10 janvier 1916.  
FOURNIER (Marcel), peintre.  
GEORGET (Henri), peintre, tué à Vauquois, 3 mars 1915.  
GOOD (Charles), peintre, tué à Méricourt, 17 décembre 1917.  
GUÉDON, peintre.  
GUIET (Jean), peintre.  
JOURDAIN-LEMOINE (André), peintre, disparu, Reims, 29 mai 1918.  
LEDERER (Jacques), peintre, tué à Chavonne, 20 avril 1917.  
LÔCQUIN (Maurice), peintre, tué en Alsace, 23 juin 1915.  
MARTIN (Albert), peintre, tué en novembre 1914.  
MONTALBAN (Jean), peintre, mort le 24 mai 1918.  
NICOD (Eugène), peintre, tué en Alsace le 26 décembre 1914.  
PICHON (Alfred), peintre, mort, 9 août 1918.  
PÉGOT-OGIER (Jean), peintre, tué près d'Attichy, 2 octobre 1915.  
SCHNERB (Jacques), peintre, tué à Ablain-St-Nazaire, 23 mai 1915.  
TROYEN (Michel), peintre, tué à Prunay, 14 février 1915.  
VAN COPPENOLLE (Jacques), peintre, disparu au combat de Vauquois (Argonne).

**SOCIÉTÉ**  
des  
**“ARTISTES INDÉPENDANTS”**

**MEMBRES D'HONNEUR :**

BÉRARD (Léon).	LÉON (Paul).
BONNIER (Louis).	MARX (Roger). Décédé.
CHÉRIOUX (Adolphe).	MELLERIO (André).
COCHIN (Baron Denys).	MERCEREAU (Alexandre).
DUFOUR (Jacques). Décédé.	MITHOUARD (Adrien). Décédé.
DUJARDIN-BEAUMETZ. Décédé.	POIRY.
ESCUДИER (Paul). Décédé.	SAINCÈRE (Olivier).
GEFFROY (Gustave).	SARRAUT (Albert).
GIGUET (Honoré).	SEMBAT (Marcel).
	TUROT (Henri).

**MEMBRES FONDATEURS en Juin 1884 :**

M. DUBOIS-PILLET, décédé le 17 Août 1890.  
M. Ed. VALTON, ancien Président, décédé le 27 Août 1910.

**Trésorier Honoraire :**

PÉRINET (Louis).

**Secrétaire Honoraire :**

SÉGUIN (Arsène).



# COMITÉ

## BUREAU :

### *Président :*

Paul SIGNAC, 14, rue La Fontaine (16<sup>e</sup>).

### *Nice-Présidents :*

Maximilien LUCE, 102, rue Boileau (16<sup>e</sup>).

Luc-Albert MOREAU, 15, rue du Cherche-Midi (6<sup>e</sup>).

### *Secrétaire général :*

Charles IGOUNET de VILLERS, 77, rue Dareau (14<sup>e</sup>).

### *Secrétaire rapporteur :*

Charles JACQUEMOT, 10, rue Sevaste (18<sup>e</sup>).

### *Secrétaires archivistes :*

Carlos REYMOND, 3, rue des Eaux (16<sup>e</sup>).

Georges SCHREIBER, 3, rue Jules-César (12<sup>e</sup>).

### *Trésorier :*

André LÉVEILLÉ, 18, boulevard Magenta (10<sup>e</sup>).

### *Membres :*

Paul DELTOMBE, 49, rue Beaunier (14<sup>e</sup>).

Edouard DOMERGUE-LAGARDE, 13, rue du Dragon (6<sup>e</sup>).

Dunoyer de SEGONZAC, 66, rue de Rennes (6<sup>e</sup>).

Victor DUPONT, 2, passage Dantzig (15<sup>e</sup>).

Mathurin JANSAUD, 15, impasse du Mont-Tonnerre (15<sup>e</sup>).

Fernand LÉGER, 86, rue Notre-Dame-des-Champs (6<sup>e</sup>).

André L'HOTE, 98 bis, rue Boullard (14<sup>e</sup>).

Jean MARCHAND, 73, rue Caulaincourt (18<sup>e</sup>).

Jean METZINGER, 121, avenue Félix-Faure (15<sup>e</sup>).

Léon PARENT, 49, rue des Apennins (17<sup>e</sup>).

André TURIN, 12, rue des Pyramides (1<sup>er</sup>).

Alexandre URBAIN, 21, quai Bourbon (4<sup>e</sup>).

### *Commissaire général de l'Exposition :*

Mathurin JANSAUD, 15, impasse du Mont-Tonnerre (127, rue de Vaugirard, 15<sup>e</sup>).

### *Secrétaire adjoint au Commissaire général :*

Victor DUPONT, 2, passage Dantzig (15<sup>e</sup>).

### *Délégués à la Presse :*

Albert GLEIZES, 15, boulevard Lannes (16<sup>e</sup>).

Carlos REYMOND, 3, rue des Eaux (16<sup>e</sup>).

### *Conseil juridique :*

M<sup>e</sup> Gustave FORTIER, avocat à la Cour d'Appel, 22, rue Gay-Lussac (5<sup>e</sup>).

M<sup>e</sup> Eugène CAHON, avoué de 1<sup>re</sup> Instance, 25, rue Gay-Lussac (5<sup>e</sup>).

### *Attaché au Secrétariat et au Service de vente :*

ROBERT-GAUDEFROY, 37, rue Gros (16<sup>e</sup>).

## SIÈGE SOCIAL :

18, Rue Mazarine, PARIS (VI<sup>e</sup>)

Permanence tous les samedis de 2 heures à 5 heures, sauf pendant l'Exposition et les mois de juillet, août et septembre.

# COMMISSION DE PLACEMENT

(1920)

*Président* : LADUREAU.

*Secrétaire* : ARNAVIELLE.

## PEINTRES

MM. ALIX (YVES).  
BARAT-LEVRAUX.  
BAUCHE.  
BELLAN-GILBERT.  
BERGEVIN.  
BOUDOT-LAMOTTE.  
DELTOMBE.  
DUNOYER DE SEGONZAC.  
DUPONT (VICTOR).  
GALANIS.  
GLEIZES.  
GROMAIRE.  
HUYOT.  
IGOUNET DE VILLERS.  
JACQUEMOT.  
JANSSAUD.  
KICKERT.  
LABOUREUR.  
LAFOREST.  
LÉGER.

MM. LE PETIT.  
LEPREUX.  
LÉVEILLÉ.  
LHOTE.  
LUCÉ.  
MARCOUSSIS.  
MOREAU (LUC-ALBERT).  
OTTMANN.  
PARENT.  
PAVIOT.  
PÉRINET.  
PESKÉ.  
PLUMET.  
RAYMOND (CARLOS).  
SABBAGH.  
SCHREIBER.  
SIGNAC.  
TURIN.  
URBAIN.  
VAN DONGEN.

## SUPPLÉANTS

Mlle BARBEY.  
MM. BOMPARD.  
BOUQUET.  
COURCHÉ.  
FIDRIT.  
GIRAN-MAX.  
GONDOUIN.  
HÉLIS.

MM. HODÉ.  
HOURTAL.  
JAUDIN.  
OLIVIER.  
PETITJEAN.  
SIMON.  
VALTAT.  
VOGELWEITH.

## SCULPTEURS

MM. BOURGEOIS.  
BUCHER.  
DUBREUIL.

MM. LIPSITCH.  
MARQUE.  
POPINEAU.

# CATALOGUE

## DÉSIGNATION DES OUVRAGES EXPOSÉS

AGARD (Charles), né en Dordogne. — Nesles-la-Vallée (S.-et-O.).

1. Paysage.
2. Etude.
3. Fillette.
4. Etude.
5. Paysage.
6. Paysage.

AGUET-WILLIAM, né à Paris. — 52, rue de Courcelles, 8<sup>e</sup>.

7. Chemin de Croix.

AGUTTE (M<sup>me</sup> Georgette), née à Paris. — 11, rue Cauchois, 18<sup>e</sup>.

8. Port de Bordeaux.
9. Grand pont, Bordeaux.
- \*10. La dame aux deux petits chiens.
11. Regardant dehors par la fenêtre.
12. Dans le jardin.

---

Un Bureau de Vente est installé au Secrétariat général,  
près de la rotonde, côté Avenue d'Antin.

Tous les renseignements nécessaires à l'achat des  
ouvrages et prix des œuvres y seront fournis.

L'astérisque \* indique les œuvres qui ne sont pas à vendre.

AILLET (Edgard-Adrien-Jean), né à Eauze (Gers). — 2, passage de Dantzig.

- 13. Marguerite. (pastel).
- 14. Nu, étude (pastel).
- 15. Etude. (pastel).
- \*16. Portrait de M<sup>me</sup> L... (sanguine).
- \*17. Portrait de M<sup>me</sup> B... (sanguine).
- \*18. Portrait du capitaine D... (sanguine).

ALBERT (Maurice-Léon), né à Paris. — 13, rue Pierre-Levée, 11<sup>e</sup>.

- 19. Matinée à Chantemesle.
- 20. Soir à Vétheuil.
- 21. Avignon: les remparts.
- 22. Plateau de Chérence.
- 23. Pont au soleil.

ALDER (Emile), née à Zurich (Suisse). — 35, boul. Rochechouart, 9<sup>e</sup>.

- \*24. Du bleu.
- 25. Du jaune.
- 26. Du rose.
- 27. La tour de Montlhéry, vue de Perret-Vaucluse.
- 28. Jardin décoratif.
- 29. Jardin décoratif.

ALEXANDROVITCH (A.-J.). — 3, villa des Fleurs, Asnières (Seine).

- 30. Le rouge aux lèvres.
- 31. La bohémienne.
- 32. Etude d'expression.
- 33. Dessins.
- 34. L'étang.
- 35. L'allée ds platanes.

ALEXEM (Jean), né à Paris. — Chez M. Beau, 8, rue Nouvelle, 9<sup>e</sup>.

- 36. La lettre interrompue.
- 37. Intérieur.
- 38. Le goûter.
- 39. Brodeuse.
- 40. Menton, La vieille ville.
- 41. Au coin du feu.

• ALIX (Yves), né à Fontainebleau (S.-et-M.). — 7, rue Eugène-Flachat, 17°.

42 Les femmes aux rochers.

43 Dessin.

44 Paysage.

ANCELME (Narcisse), né à Pillon (Meuse). — 9, passage de l'Élysée-des-Beaux-Arts, 18°.

45 Le lac en septembre.

46 Le lac en octobre.

47 Le lac en août.

48 Le lac en octobre.

49 Sous-bois.

50 Le lac en juillet.

ANDERSON (Yngve), né à Christiania — 5, rue de Bagnoux, 6°.

51 L'homme aux affiches.

52 La femme regardant une fleur.

53 La petite cuisine.

• ANGRAND (Charles). — 33, quai de Paris, Rouen (Seine-Inf.).

54 La maison blanche.

55 La ramasseuse de pommes.

56 Le puits.

57 L'affligée.

58 Les scieurs de bois.

59 Le soir.

ANTHONE (Armand), né à Paris. — Blanc-Mesnil les-Sables (S.-et-O.)

60 Fère-en-Tardenois.

61 Fère-en-Tardenois.

62 Bras du Chapitre à Créteil (Seine).

63 Quelques barques à Créteil (Seine).

64 La Baignade à Créteil (Seine).

65 Château de Saint-Germain (S.-et-O.).

ANTONIAK (Félix), né à Cracovie (Pologne). — 9, rue de Médéah, 14°.

\*66 Portrait de M<sup>me</sup> R. de R. (appartient à M<sup>me</sup> de R.).

67 N.-D. de Pologne (bois).

68 Chevalier du roi Sobieski (bois).

ANTRAL (Guy-Robert), né à Châlons-sur-Marne. — 62, rue des Marais, 10°.

- 69 cadre de gravures sur bois.
- 70 Cadre de croquis.
- 71 Camaret (Finistère).
- 72 La promenade (Paris).
- 73 Montauban (le marché).
- 74 Douleur (étude).

ARBEY (M<sup>lle</sup> Mathilde), née à Paris. — 14, rue de Chalrol, 10°.

- 75 Nature morte.
- 76 Premiers lilas (Bagatelle), paysage.
- 77 Tulipes au soleil.
- 78 Terrasse du Luxembourg en mai (paysage).
- \*79 Vieille tour d'Herbilly (Loir-et-Cher), paysage (appartient à M<sup>me</sup> A.).
- \*80 Portrait (appartient à l'auteur).

ARCHIPENKO (Alexandre), né à Kiew. — 77, rue Denfert-Rochereau, 14°.

- 81 La femme à la toilette (sculpto-peinture).
- 82 Baigneuse (sculpto-peinture).
- 83 Deux femmes (sculpto-peinture).

ARMAND-DELEY (Jane), née au Creusot. — 17, rue Saint-Senoche,

- 84 Femme au turban.
- 85 Femme au chrysanthème.
- \*86 Chien berger.
- \*87 Chien berger.
- 88 Les roses.
- 89 Les anémones.

ARNAVIELLE (Jean), né à Paris. — 5, rue Stanislas, 6°.

- 90 Tolède: Entrée de la ville.
- 91 Tolède: Le pont d'Alcantara.
- 92 Tolède: La vallée du Tage.
- 93 Tolède: Le bain de la Cava.
- 94 Tolède: Pont Alcantara et château de San Cervantès.
- 95 Ségovie.

ARRAS (Jean-Georges), né à Paris. — 34, rue Danton, Levallois-Perret (Seine).

**96** Le soir: bords de la Rance.

**97** Le départ pour la pêche.

**98** Goûter frugal.

**99** Goûter frugal.

**100** Le petit Bey, le soir.

**101** Après la pluie.

ARREGUI (R.), né à Bilbao (Espagne). — 10, rue de l'Orient, 18<sup>e</sup>.

**102** Têtes de caractère (types de paysans).

**103** Têtes de caractère (types de paysans).

**104** Têtes de caractère (types de paysans).

**105** Têtes de caractères (types de paysans).

**106** Têtes de caractères (types du temps de Goya).

**107** Têtes de caractères (types du temps de Goya).

ARROU (Pierre), né à Joinville-le-Pont. — 107, boul. Soutt, 12<sup>e</sup>.

**108** Le crépuscule. Albi (aquarelle).

**109** Rue des Prêtres. Albi } 2 aquarelles dans un cadre.

**110** Rue d'Engueysse. Albi }

**111** L'Archevêché. Albi (aquarelle).

**112** Rue Puech-Bérenquier. Albi (aquarelle).

**113** Le pont vieux, Albi (aquarelle).

ARRUE (Ramiro), né à Bilbao (Espagne). — 159, boul. Montparnasse, Paris.

**114** « Amarretako ».

**115** La famille.

\***116** Partie de pelote (Appartient à M. le D<sup>r</sup> Lasserre).

**117** Retour de fête.

**118** Saint-Jean-de-Luz.

**119** Montagne à Sare.

ASSELIN (Maurice), né à Orléans. — 121, rue Caulaincourt, 18<sup>e</sup>.

**120** Maison sur la côte.

**121** Crustacés.

**122** Pavots.

\***123** Portrait.

**124** Paysage parisien.

ASTÉ (Jean-Louis), né à Toulouse. — Montpellier, boulevard Ledru-Rollin, 12.

- 125 Cloître de St-Bertrand de Comminges.
- 126 Village de Loures (Basses-Pyrénées).
- 127 Marine. Cette.
- 128 Marine. Cette.
- 129 Marine. Cette.
- 130 Marine. Cette.

AUBRY (Yvonne), née à Vannes. — 18, rue Ducouédic, 14<sup>e</sup>.

- 131 Nu.
- 132 Paysage de Bretagne.
- 133 Environs de Pont-l'Abbé.
- 134 La rivière de Pont-l'Abbé.
- 135 Bâteaux. Ile d'Yeu.
- 136 Prison de Siegburg; promenade des prisonnières françaises et belges.

AURRENS (Henri), né à Marseille. — 67, rue Lepic, 18<sup>e</sup>.

- 137 Jour d'été, à la Corniche. Marseille.
- 138 Soleil couchant à la Corniche. Marseille.
- 139 Paysage à St-Julien, près Marseille.
- 140 Paysage à Allauch, près Marseille.
- 141 Quai des Belges à Marseille.
- 142 Rue de l'Abreuvoir. Montmartre.

AUZERAIS (Louis-F.), née en Californie (Etats-Unis). — 59, avenue de Saxe, 15<sup>e</sup>.

- \*143 Une vitrine contenant des poteries de grand feu.

BACH (Marcel), né à Bordeaux. — 7, rue Alain-Chartier, 15<sup>e</sup>.

- 145 Le Lot en mai.
- 146 Etudes.
- 147 Matin dans les rochers.
- 148 La fontaine.
- 149 Orage sur les coteaux.
- 150 Arbres en fleurs.



BAGARRY (Adrien-Pierre), né à Marseille. — Entraygues-sur-Truyère (Aveyron).

- 151 Nature morte: A la vierge des bois.
- 152 La Bastide Jeanne (paysage).
- 153 Rocquepailhol (étude décorative).
- 154 Temps gris (étude décorative).
- 155 Effet de soir.
- 156 Petit coin d'ombre et de soleil.

BAILLOT-JOURDAN, né à Saint-Mards-en-Othe. — M<sup>me</sup> Baillot-Jourdan, 83, boul. Montparnasse.

- 157 Fleurs.
- \*158 Fleurs (Appartient à M. W...).
- 159 Fleurs.
- 160 Fleurs.
- 161 Paysage.
- 162 Paysage.

BAILLY (Cyril), né à Marolles. — Arpajon (S.-et-O.).

- 163 Bouquet d'arbres.
- 164 Bouquet d'arbres.
- 165 Bouquet d'arbres.
- 166 Bouquet d'arbres.
- 167 La tour embrasée.
- 168 Le pont Alexandre III.

BAILLY (Alfred), né à Châtellerault. — 43, rue Richard-Lenoir, 11<sup>e</sup>.

- 169 Notre-Dame (Paris).
- 170 Le Pont-Neuf (Paris).
- 171 La mare (Vienne).
- 172 Le vieux moulin (Vienne).
- 173 Paysage dans la Vienne.
- 174 Crozan (Creuse).

BALLET (André-Victor), né à Paris. — 108, boul. Montparnasse, 14<sup>e</sup>.

- 175 Venise.
- 176 En Provence.
- 177 Marseille.
- 178 Une terrasse.
- 179 La Seine à Boulogne.
- 180 Briquemault.

BALMIGERE (Paul), né à Caudiès (P.-Or.). — 22, rue Tourlaque, 18<sup>e</sup>.

- 181. Jeunesse.
- 182. Etude.
- 183. Marché aux bestiaux (France),
- 184. Type de la Cerdagne (France-Orientales).
- 185. Porteur turc (esquisse).

BARAT-LEVRAUX (Georges), né à ... 2, rue Aumont-Thiéville, 17<sup>e</sup>.

- 186. Scène familiale.
- 187. Personnages dans un parc.
- 188. Nature morte aux poissons.
- 189. Le Mas en ruines.
- 190. Oliviers.
- 191. Fleurs.

BARAUDE (Henri), né à Chalon-sur-Saône. — 4, rue Eugène-Labiche, 16<sup>e</sup>.

- 192. Le cloître de St-Etienne-du-Mont (Paris).
- 193. Le moulin de Montmartre (Paris).
- 194. Route sur le lac de Thoune (Suisse).
- 195. Unterseen sur l'Aar (Suisse).
- 196. Chioggia (Italie).
- 197. Venise (Italie).

BARBEY (Maurice), né à Paris. — 23, rue Victor-Massé, 9<sup>e</sup>.

- 198. Saint-Valéry-en-Caux.
- 199. Paysage.
- 200. La Seine.
- 201. La tache rose.

BARBEY (Lucienne), née à Paris. — 1, rue des Saints-Pères, 6<sup>e</sup>.

- 202. La roulotte.

BARBEY (M<sup>lle</sup> Jeanne-Marie), née à Paris. — 40, rue de Paris, à Bagnolet (Seine).

- 203. Les luttes au Pardon de Gourin.
- 204. Jean-Marie Le Goff.
- 205. Marché à Gourin (Morbihan).
- 206. La pomme verte.
- 207. Le bois de Kernaden.
- 208. Dessin et gravures sur bois.

BARBEY (Valdo-Louis), né à Valleyres. — 1, rue des Sts-Pères, 6°.

**209** Le batelier.

BARBIER (Ernest-Jules-Louis), né à Nottonville (Eure-et-Loir). —  
174, rue de Fontenay, à Vincennes (Seine).

**210** La Seine à Ablon, le matin.

**211** Fleurs et fruits.

\***212** Portrait de mon fils, mort pour la France (Appar-  
tient à l'auteur).

**213** L'heure du communiqué.

**214** Soir d'été (Haute-Saône).

**215** Avril.

BARCET (Emmanuel), né à Lyon. — 8, rue Auguste-Maquet, 16°.

**216** Peinture.

**217** Peinture.

**218** Peinture.

**219** Peinture.

**220** Peinture.

**221** Peinture.

BARDEL (Martial), né à Lyon. — 33, rue des Volontaires, 15°.

\***222** Portrait (peinture); appartient à M. B...

**223** Femme à la statuette (peinture).

**224** Eglise de Prunay (aquarelle).

**225** Sillery. Port (aquarelle).

BARDELLE (Léon), né à Limoges. — 15, rue Edouard-Jacques, 14°.

**226** L'écluse sur la Vienne.

**227** La châtaigneraie.

**228** Chemin creux en Limousin.

**229** Matinée d'été.

**230** Brume d'été.

**231** Nature morte.

BARDOU-JOB (Pierre). — Ateliers St-Marti, à Pradès (Pyr.-Or.)

**232** Céramique.

**232 a** Céramique.

**232 b** Céramique.

**232 c** Céramique.

**232 d** Céramique.

**232 e** Céramique.

**BARJOU** (Henri), né à Lesneven (Finistère). — 5, rue Victorien-Sardou, 16°.

- 233** Vieille maison (Roscoff).
- 234** Vieille rue (Roscoff).
- 235** Marée basse (Roscoff).
- 236** Abbaye de Royaumont, le cloître.
- 237** Entrée du parc (Royaumont).
- 238** Paris (effet de neige).

**BARON** (Marcel-Julien), né à Paris. — 60, rue des Tournelles, 3°.

- 239** Le hêtre ensoleillé.
- 240** Chemin en forêt.
- 241** Le lac gelé.
- 242** Peupliers (neige).
- 243** Le peuplier près du lac.
- 244** Le hêtre en forêt.

**BAROTTE** (Léon), né à Rosières-aux-Salines. — 84, bd Garibaldi, 15°.

- 245** La fontaine de Fontestorbe (Ariège).
- 246** Etain dans la Meuse avant 1914.
- 247** Vieux chêne au bord d'une mare.
- 248** Vallée de la Moselle (environs de Bayon).

**BARTHELEMY** (M<sup>lle</sup> Marguerite), née à Bollène (Vaucluse). — 22, rue Clauzel, 19°.

- 249** Chairs ensoleillées.
- 250** Jeunesse.
- 251** Montmartroise.
- 252** Fleurs de juin.

**BAS** (Adrien), né à Lyon. — 61, quai de Javel 15°.

- 253** Paysage.
- 254** Paysage.
- 255** Paysage.
- 256** Paysage.
- 257** Paysage.
- 258** Paysage.

BASTIDE (Noël), né à Toulouse. — 2, rue Barcelone, Narbonne.

- 259 Le ruisseau, effet du matin (environs de Narbonne).
- 260 Le Gardon, matinée à Lézan (Gard).
- 261 Effet du matin au Gardon, environs de Lézan (Gard).
- 262 Crépuscule dans le Gard.
- 263 En vue de l'étang, environs de Narbonne (Aude).
- 264 Soleil couchant, route de la Clape, environs de Narbonne (Aude).

BAUCHE (Léon-Charles), né à Paris. — 2, passage de Dantzig, 15°.

- 265 Bateau-lavoir sur la Seine.
- 266 Étude.
- 267 La côte.
- 268 La mare.
- 269 Chemin dans les bois.
- 270 Paysage.

BAUCHOIR (Elié), né à Cravans (Charente-Inférieure). — 33, quai d'Anjou, 4°.

- 271 Un soir de septembre.
- 272 Bords de l'Odet.
- 273 Désert breton.

BAUDOT (M<sup>lle</sup> Jeanne), née à Paris. — Louveciennes (S. et O.).

- 274 Portrait de M<sup>lle</sup> Y. V...
- 275 Lys et roses.
- 276 Bégonias.
- 277 Nature morte.
- 278 Fruits.
- 279 Fleurs.

BAZÉ (M<sup>me</sup> Odile), née à Paris. — 1, rue de Buenos-Ayres, 7°.

- 280 Tête de femme.
- 281 Coin de Savoie.
- 282 Le soir, Giverny.
- 283 Le ruisseau fleuri.
- 284 Le Beuvron.
- 285 Ruisseau.

BAZIN (Louis-Joseph-Léopold), né à Laives (Saône-et-Loire). —  
18, rue Gambetta, Villeneuve-Saint-Georges (S.-et-O.).

- 286 Pont romain.
- 287 Le gros noyer.
- 288 Fin d'étang.
- 289 Beaumont.
- 290 Une femme en Côte-d'Or.

BEAU (Henri), né à Montréal (Canada).

- \*291 Portrait d'homme.
- \*292 Portrait de jeune fille.
- 293 Paysage.
- 294 Paysage.
- 295 Figure (plein air).
- 296 Figure (plein air).

BEAUVAIS (Gabriel), né à Paris. — 62, rue Rébeval, 19°.

- 297 Prométhée (plâtre).
- 298 Héraclide (plâtre).
- \*299 Portrait (buste plâtre), appartient à M<sup>me</sup> P..
- 300 Homme (buste plâtre).
- 301 Homme (buste plâtre).
- 302 Homme (buste plâtre).

BELIN (M<sup>me</sup> Jean-Paul), née à Paris. — 64, rue Madame, 6°.

- 303 Femme au jardin.
- 304 Au printemps.
- 305 Nature morte.
- 306 Chrysanthèmes et citrons.
- 307 Femme en blanc.
- \*308 Maud (appartient à l'auteur).

BELLAN-GILBERT, né à Paris. — 7 bis, place des Vosges.

- 309 La signature de la paix à Versailles.
- 310 L'adoration perpétuelle à Notre-Dame de Paris.
- 311 Le Congrès de Versailles.
- 312 L'église de Cunhat (Puy-de-Dôme).
- 313 Vue de Paris.
- 314 Vue de Paris.

BELLANGER (Francis), né à Paris. — 89, rue Dareau, 14<sup>e</sup>.

- 315 Le potier.
- 316 Femme nue aux roses.
- 317 Intérieur d'étable.
- 318 Soleil dans l'étable.
- 319 La plage à Saint-Brieuc.
- 320 Pointe du Raz.

BELLEVEAUX (Félicien), né à Lucy-sur-Yonne (Yonne). — 10, rue Sédillot, 7<sup>e</sup>.

- 321 Types de vieilles fumeuses bretonnes.
- 322 Le vieux sonneur de binioù (Bretagne).
- 323 Près de l'âtre (Bretagne).

BENEZIT (Emmanuel-Charles), né à Paris. — 11, rue Daniel-Stern.

- 324 La Seine à Vetheuil.
- 325 Pêcheurs en fleurs à Cavalaire.
- 326 Amandier en fleurs à Cavalaire.
- 327 Glycine en fleurs (Provence).
- 328 Amandier rose (soleil couchant).
- 329 Vieux châtaignier en automne (Provence).

BENNETEAU (Félix), né à Paris. — 5, rue de Bagnaux, 6<sup>e</sup>.

- 330 Tête d'étude.
- 331 Tête d'étude.
- 332 Tête d'étude.
- 333 Tête d'étude.
- 334 Tête d'étude.
- 335 Statuette de l'auteur.

BERGEVIN (Albert), né à Avranches. — 1, rue Mission-Marchand.

- \*336 Le peintre et sa famille (appartient à M. B...)
- 337 Geste dominical.
- 338 Nature morte.
- 339 Nature morte.
- 340 Nature morte.

BERGEVIN (M<sup>lle</sup> Yvonne de), née à Neuilly-sur-Seine. — 5, rue Théophile-Gautier, Neuilly-sur-Seine.

- 341 Etude de tête d'homme.
- 342 Néflier du Japon.
- 343 Terrasses d'oliviers.
- 344 Notre-Dame-de-Vie.
- 345 Etude de femme.

BERGON (F.-M.), né à Narbonne (Aude). — 11, rue Simon-Dereure.

- 346 Parure.
- 347 Musique.
- 348 Paysage.
- 349 Nature morte.
- 350 Métropolitain.
- 351 Paysage.

BERLIOZ (Charles). — 55, rue de Dantzig, 15°.

- 352 La belle matinée en Languedoc.
- 353 Au hameau cévenol de Cantemerle.
- 354 Brise du soir sur l'Orb.
- 355 Les vignes à Lamalou.
- 356 Le beffroi d'Arras.
- \*357 Portrait de l'auteur (appartient à l'auteur).

BERNARD (Louis), né à Marseille. — Le Plan-Le Castillet (Var).

- 358 Paysage (Provence).
- 359 Paysage (Provence).
- 360 Paysage (Provence).
- 361 Paysage (Provence).
- 362 Ravin de Birmandreës (Algérie).
- 363 Cimetière musulman d'El-Kettar.

BERSON-BERTZEFF (M<sup>lle</sup> Alia), née à Petrograd. — 15 bis, rue de Mauberge, chez M<sup>lle</sup> Dayan.

- \*364 Portrait de M<sup>lle</sup> Napierkowska.
- 365 La rêveuse.
- 366 Portrait de M. Bartaze.

BERTHELEMY (Henri), né à Paris. — 49, rue Belgrand, 20°.

- 367 La frayeur (étude de nu).
- 368 Portrait.

BERTIN (Émile), né à Paris. — 34, rue du Plateau, 19°.

- 369 Carnaval (plume et couleurs).
- 370 Carnaval (plume et couleurs).
- 371 Duel à mort (plume et couleurs).
- 372 Diane (plume et couleurs).
- 373 Hercule (plume et couleurs).
- 374 Fête vénitienne (décor de théâtre), détraqué.



BERTHELIN (Robert), né à Paris. — Sarcelles (Seine-et-Oise).

- 375. Vitille mosquée (Monastir).
- 376. Fontaine turque (composition).
- \*377. Une rue à Florina (Grèce), propriété de l'auteur.
- \*378. Une rue à Florina (Grèce), propriété de l'auteur.
- \*379. Une rue à Florina (Grèce), propriété de M. Deleu.

BERTHELIER (Pierre), né à Paris. — 15, rue Cauchois, 48°.

- 380. Les Granvillaises.
- 381. Pêcheurs à la bichette (Granville).
- 382. Huttes de gardes-côtes (Manche).
- 383. Soissons: St-Jean-des-Vignes (eau-forte tirée à 200 épreuves numérotées).

BERTRAND (Pierre), né à Lorient (Morbihan). — 59, rue des Batignolles, 17°.

- 384. Rivière en Bretagne.
- 385. L'entrée du petit port.
- 386. Les goémons.
- 387. La petite anse.
- 388. Les fonds du Belon.
- 389. Rives du Belon.

BESNUS (Jean-Maurice), né à Paris. — 1, rue Cassini, 14°.

- 390. La vague (Quiberon), peinture.
- 391. Maisons à Saint-Pierre (Quiberon), peinture.
- 392. Effet de lune à Kerhostin, peinture.
- 393. Nature morte (fleurs et vases), peinture.
- 394. Nature morte (boutons d'or), peinture.
- 395. Nature morte (roses et oranges), peinture.

BESSERVE (René), né à Montbéliard (Doubs). — 79, boulevard Beaumarchais, 3°.

- 396. Paysage.
- 397. Paysage.
- 398. Nature morte.
- 399. Nature morte.
- \*400. Portrait (appartient à M. R.).
- 401. Figure.