

ANDRÉ JOUSSEIN

**TABLEAUX
DESSINS**

21, RUE DE TOURNON - PARIS (6^e)

PRÈS LE SÉNAT
.....

CHAMPIGNY

39, RUE SAINTE-ANNE, PARIS-1^{er}

MÉTRO : PALAIS-ROYAL

TÉL. : CENTRAL 80-49

ŒUVRES

DE

B. APPIA DE BRUNHOFF, CAILLARD

DABIT, JORGENSEN, G.-A. KLEIN

KRÉMÈGNE, LOUTREUIL, SABOURAUD

**EXPOSITIONS
D'ART CONTEMPORAIN**

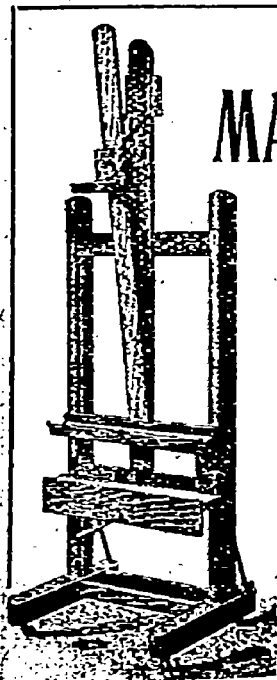
Galerie Louis MANTEAU

62, Boulevard de Waterloo, BRUXELLES

TABLEAUX DE MAITRES

Anciens et Modernes

ACHAT DE COLLECTIONS



**FABRIQUE DE
MATÉRIEL pour ARTISTES
H. BOUSSUGE**

Fournisseur de l'École des Beaux-Arts et des Académies
(Plusieurs brevets d'invention)

21, Rue de Seine - PARIS

CHEVALETS ET SELLES MÉCANIQUES
MEUBLES pour ARTISTES - PLATEAUX - ARMATURES
SELLES ET PLATEAUX CROISÉS
à chemins de fer pour grandes figures jusqu'à 10.000 kilos
et au-dessus.

SELLES pour Nature et rondebosses.
TABLES à MODÈLES FIXES et TOURNANTES
TOURNETTES - PORTE-CARTONS - COMPAS DE RÉDUCTION

Galeries de Marsan

6, RUE DES PYRAMIDES, 6



Salles d'Expositions particulières

GALERIE VAN LEER

41, Rue de Seine, PARIS (6^e)

— Tél.: Fleurus 50-46 —

ŒUVRES

de

Derain, Dufy, Friesz, Launols, Kremegne,
Pascin, Renoir, Rouault, Soutine, Utrillo, etc.

10 heures à midi, 2 heures à 6 h. 1/2

EXPOSITION DES ARTS DÉCORATIFS
Paris 1925 : GRAND PRIX

MAISON FONDÉE EN 1760

EXIGER LA MARQUE

A.-M. DUROZIEZ

SEUL VÉRITABLE
SICCATIF DE HARLEM



KÉROVOSE
MÉDIUM POUR LA PEINTURE MATE
s'employant avec les couleurs broyées à l'huile

Refuser les imitations

*Copal à l'huile. — Copal en pâte. — Vernis fin à tableaux.
— Huiles et Essences pures. — Fixatif. — Mixtion pour
peinture sur étoffes. — Vernis spéciaux pour Graveurs. —
Produits pour la peinture à la cire.*

COULEURS EXTRA-FINES EN TUBES
pour le Tableau et pour la Décoration Artistique, etc.

— ENVOI FRANCO DE LA NOTICE EXPLICATIVE —
DÉPOT DE LA MANUFACTURE DE VERNIS ET COULEURS
J.-B. SOUDÉE, 71, Boulevard Raspail, PARIS (8^e)
Téléph. : Fleurus 30-26

R. LÉRONDELLE

Emballeur de Tableaux
— et Objets d'Art —

76, Rue Blanche, PARIS (9^e)

Téléphone: Trudaine 22.03

Adr. télégr. : LÉRONDELLE-PARIS

Correspondant de Carnegie Institute Pittsburgh, Chicago, etc.

Galerie B. Weill

46, Rue Laffitte

Peintures

par

*Charmy, Raoul Dufy,
Göerg, Kayser, Per Krohg, Léopold
Levy, Simon Lévy, Mouillot, Tobeen,
Suz, Valadon, Vergé-Sarrat, Waroquier.*

UNION des ARTISTES

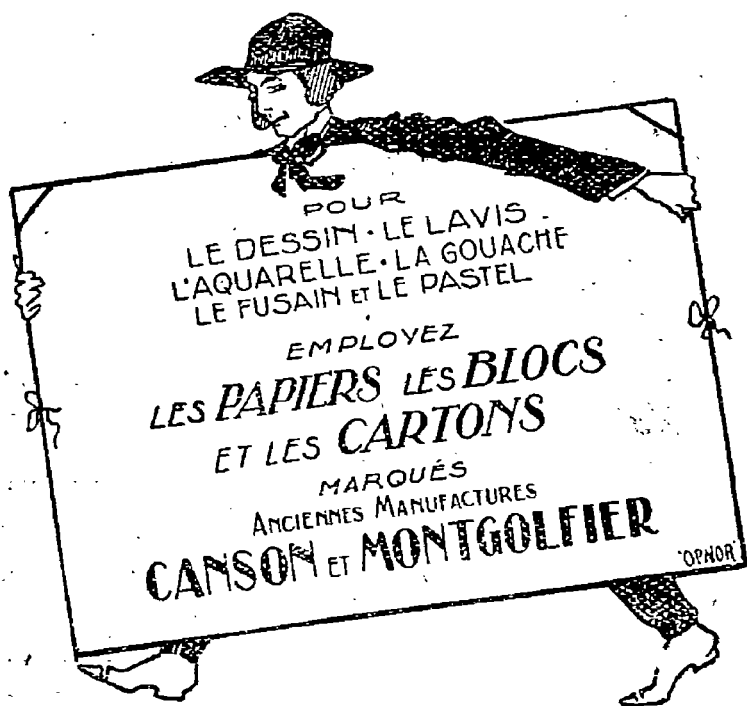
15, Rue de la Grande-Chaumière, PARIS (6^e)

Téléphone : Fleurus 20-74

**SPÉCIALITÉ de TOILES PRÉPARÉES par la MAISON
FABRIQUE DE CADRES**

FOURNITURES ET MATÉRIEL POUR ARTISTES

Dépôt exclusif des couleurs belges MOMMEN



POUR
LE DESSIN • LE LAVIS
L'AQUARELLE • LA GOUACHE
LE FUSAIN ET LE PASTEL

EMPLOYEZ
LES PAPIERS LES BLOCS
ET LES CARTONS

MARQUÉS
ANCIENNES MANUFACTURES
CANSON ET MONTGOLFIER

OPHOR

ÉCHANTILLONS GRATUITS

au Magasin de Vente :

39, Rue de Palestro — PARIS

(Métro : Réaumur-Sébastopol)

Gut. 29-87

R. C. Annonay n° 2252

• 1884 •



**La Société des
" Artistes Indépendants "**
basée sur le principe de la suppression
des Jurys d'admission, a pour but de permettre
aux Artistes de présenter librement
leurs œuvres au jugement
du Public



• 1926 •

CABINET
DU
PRÉFET

RÉPUBLIQUE FRANÇAISE
LIBERTÉ — ÉGALITÉ — FRATERNITÉ

INTÉRIEUR N° 122

Préfecture du département de la Seine

LE PRÉSIDENT DE LA RÉPUBLIQUE FRANÇAISE,

Sur le rapport du Ministre de l'Intérieur,

Vu la demande présentée par l'Association dite *Société des Artistes Indépendants*, dont le siège est à Paris, en vue d'obtenir la reconnaissance comme établissement d'utilité publique;

L'extrait du procès-verbal de l'Assemblée générale en date du 31 mars 1920;

Le *Journal Officiel* du 5 décembre 1903 contenant la déclaration prescrite par l'article 5 de la loi du 1^{er} juillet 1901;

Les comptes et budgets ainsi que l'état de l'actif et du passif de l'Association;

Les statuts proposés et les autres pièces de l'affaire;

La délibération du Conseil municipal de Paris en date du 20 novembre 1922;

L'avis du Préfet de la Seine du 7 décembre 1922;

L'avis du Ministre de l'Instruction publique et des Beaux-Arts en date du 24 juillet 1922;

La loi du 1^{er} juillet 1901 et le décret du 16 août 1901;

Le Conseil d'Etat entendu,

DÉCRÈTE :

ARTICLE PREMIER. — L'Association dite *Société des Artistes Indépendants*, dont le siège est à Paris, est reconnue comme établissement d'utilité publique.

Sont approuvés les statuts de l'Association tels qu'ils sont annexés au présent décret.

ART. 2. — Le Ministre de l'Intérieur est chargé de l'exécution du présent décret qui sera inséré au *Bulletin des Lois*.

Fait à Rambouillet, le 30 mars 1923.

Signé : A. MILLERAND.

Par le Président de la République :

Le Ministre de l'Intérieur :

Signé : MAUNOURY.

Pour copie conforme :

Pour le Secrétaire général,
le Conseiller de Préfecture délégué,

Signé : ILLISIBLE.

Pour ampliation :

Le Chef du Bureau du Cabinet :

Signé : ARDOUIN.

TRENTE ANS D'ART INDÉPENDANT

1884-1914

EXPOSITION RÉTROSPECTIVE

Présidents d'Honneur :

GLAUDE MONET, PAUL LÉON, PAUL SIGNAC

Comité de Patronage :

MM.

ARSÈNE ALEXANDRE.
ROGER ALLARD.
LÉON BERARD.
GEORGES BERNHEIM.
BERNHEIM-JEUNE.
MARCEL BERNHEIM.
EUGÈNE BLOT.
LOUIS BONNIER.
ADOLPHE CHERIOUX.
GUSTAVE COQUIOT.
JACQUES DOUCET.
DONOP DE MONCHY.
DURAND-RUEL.
THÉODORE DURET.
DRU.
DRUET (M^{me}).
PAUL ESCUDIER.
ELIE FAURE.
FÉLIX FENEON.
PAUL GALLIMARD.
GUSTAVE GEFFROY.
HONORÉ GIGUET.
J. HESSEL.
HODEBERT.
ALPHONSE KANN.
GUSTAVE KAHN.

MM.

RAYMOND KÖEKLIN.
LÉON MARSEILLE.
ANDRÉ MELLERIO.
GEORGES MENIER.
ALEXANDRE MERCEREAU.
MARCEL MONTEUX.
THADÉE NATANSON.
PACQUEMENT.
AUGUSTE PELLERIN.
PAUL POIRET.
E.-J. POIRY.
PAUL-NAPOLÉON ROINARD.
LÉONCE ROSENBERG.
PAUL ROSENBERG.
LÉON ROSENTHAL.
ANDRÉ SALMON.
EDOUARD SARRADIN.
ALBERT SARRAUT.
CHARLES SAUNIER.
STCHOUKINE.
THIEBAULT-SISSON.
TOUSSAINT-MARTEL.
LOUIS VAUXELLES.
CHARLES VILDRAC.
AMBROISE VOLLARD.
WEIL (M^{me}).

COMITÉ D'ORGANISATION

PRÉSIDENT

M. PAUL SIGNAC

Membre fondateur, Président de la Société

14, rue de l'Abbaye.

COMMISSAIRES DE L'EXPOSITION

MM. CARLOS REYMOND, ALEXANDRE URBAIN

7, rue Daru.

21, quai Bourbon.

SECRÉTAIRE GÉNÉRAL

M. CH. IGUNET DE VILLERS

77, rue Dareau.

SECRÉTAIRES

MM. CH. JACQUEMÔT, TRISTAN KLINGSOR

10, rue Seveste.

31, av. du Parc-Montsouris.

TRÉSORIER

M. GEORGES SCHREIBER

3, rue Jules-César.

DÉLÉGUÉS AU PLACEMENT

MM. LOUIS PAVIOT, CARLOS REYMOND

PAUL SIGNAC, ALEXANDRE URBAIN

CONSEIL JURIDIQUE

Officiers ministériels : { M^e GEORGES BATY, huissier près
les tribunaux.
M^e GUSTAVE FICHOT, avoué de
1^{re} instance.

M^e GUSTAVE FORTIER, avocat à la Cour d'Appel.

M. le Docteur PAUL-MANCEAU, avocat.

MEMBRES DU COMITÉ D'ORGANISATION :

MM.

ALBERT ADOLPHE.
ALIX YVES.
ANGRAND CHARLES.
BARAT-LEVRAUX GEORGES.
BOMPARD PIERRE.
BONNARD PIERRE.
DELTOMBE PAUL.
DESLIGNERES ANDRÉ.
DILIGENT RAPHAEL.
DUNOYER DE SEGONZAC.
DENIS MAURICE.
DUPONT VICTOR.
GROMAIRE MARCEL.
GUERIN CHARLES.
HENRI-MATISSE.
HERMANN-PAUL.
IGOUNET DE VILLERS.
JACQUEMOT CHARLES.
JANSSAUD MATHURIN.
JAUDIN HENRI.

MM.

KLINGSOR TRISTAN.
LADUREAU PIERRE.
LAPRADE PIERRE.
LEBASQUE HENRI.
LEVEILLE ANDRÉ.
LHOTE ANDRÉ.
LUCÉ MAXIMILIEN.
MANGUIN HENRI.
MARCHAND JEAN.
MARQUE ALBERT.
MARQUET ALBERT.
MOREAU LUC-ALBERT.
PARENT LÉON.
PAVIOT LOUIS.
REYMOND CARLOS.
SCHREIBER GEORGES.
SERUSIER PAUL.
SIGNAC PAUL.
TURIN ANDRÉ.
URBAIN ALEXANDRE.

ADMINISTRATION :

Secrétaire général : CH. IGOUNET DE VILLERS.

Secrétariat et Service de Vente : | *Service de Comptabilité :*
EMILE VIGIER. | JULIEN LAGOUTTE.

Le "Curriculum Vitæ"

de la

Société des Artistes Indépendants

Un tiers de siècle d'expositions

		Exposés
1 ^{re}	1884 (10 décembre)	Pavillon de la Ville de Paris, aux Champs-Élysées. 103
2 ^e	1886 (21 août-21 sept.)	Rue des Tuileries, Bâtiment B, près du Pavillon de Flore 94
3 ^e	1887 (26 mars-3 mai)	Pavillon de la Ville de Paris, aux Champs-Élysées. 105
4 ^e	1888 (22 mars-3 mai)	Pavillon de la Ville de Paris, aux Champs-Élysées. 144
5 ^e	1889 (3 sept.-4 oct.)	Salle de la Société d'Horticulture, 84, rue de Grenelle-St-Germain 120
6 ^e (1)	1890 (20 mars-27 avril)	Pavillon de la Ville de Paris, aux Champs-Élysées. 170
7 ^e	1891 (20 mars-27 avril)	Pavillon de la Ville de Paris, aux Champs-Élysées. 229
8 ^e	1892 (19 mars-27 avril)	Pavillon de la Ville de Paris, aux Champs-Élysées. 260
9 ^e	1893 (18 mars-27 avril)	Pavillon de la Ville de Paris, aux Champs-Élysées. 312
10 ^e	1894 (7 avril-27 mai)	Palais des Arts libéraux, au Champ de Mars. 223
11 ^e	1895 (9 avril-26 mai)	— — — — — 289
12 ^e	1896 (1 ^{er} avril-31 mai)	— — — — — 198
13 ^e	1897 (3 avril-31 mai)	— — — — — 223
14 ^e	1898 (19 avril-12 juin)	Palais de Glace, aux Champs-Élysées. 194
15 ^e	1899 (21 oct.-26 nov.)	Garde-Meuble du Colisée, 5, rue du Colisée, aux Champs-Élysées 87
16 ^e	1900 (5 au 25 déc.)	Garde-Meuble du Colisée, 5, rue du Colisée, aux Champs-Élysées 55

(1) La Société Nationale des Beaux-Arts a été fondée en 1890.

			Appareils
17.	1901 (20 avril-21 mai)	Grande Serre de l'Alma, au Cours la Reine.	162
18.	1902 (29 mars-5 mai)	— —	276
19.	(2) 1903 (20 mars-25 avril)	— —	394
20.	1904 (21 fév.-24 mars)	— —	466
21.	1905 (24 mars-30 avril)	Grandes Serres de l'Alma et des Invalides, au Cours la Reine	667
22.	1906 (20 mars-30 avril)	Grandes Serres de l'Alma et des Invalides, au Cours la Reine.	842
23.	1907 (20 mars-30 avril)	Grandes Serres de l'Alma et des Invalides, au Cours la Reine.	1039
24.	1908 (20 mars-2 mai)	Grandes Serres de l'Alma et des Invalides, au Cours la Reine.	1320
25.	1909 (25 mars-2 mai)	Grande Serre de l'Orangerie, au Jardin des Tuileries	837
26.	1910 (18 mars-1 ^{er} mai)	Baraquements du Cours la Reine, au Pont des Invalides.	1182
27.	1911 (21 avril-13 juin)	Baraquements du Quai d'Orsay, au Pont de l'Alma.	1388
28.	1912 (20 mars-16 mai)	Baraquements du Quai d'Orsay, au Pont de l'Alma.	1264
29.	1913 (19 mars-18 mai)	Baraquements du Quai d'Orsay, au Pont de l'Alma.	1015
30.	1914 (1 ^{er} mars-30 avril)	Baraquements du Champ-de-Mars, av. de La-Bourdonnais, près l'École Militaire. .	1320
	Il n'y eut pas d'Exposition au Cours de la guerre		
31.	1920 (28 janv.-28 fév.)	Grand Palais des Champs-Élysées, avenue Victor-Emmanuel III.	1141
32.	1921 (23 janv.-28 fév.)	Grand Palais des Champs-Élysées, avenue Victor-Emmanuel III.	1017
33.	1922 (28 janv.-28 fév.)	Grand Palais des Champs-Élysées, avenue Victor-Emmanuel III.	1330
34.	1923 (10 fév.-10 mars)	Grand Palais des Champs-Élysées, avenue Victor-Emmanuel III.	1660
35.	1924 (9 fév.-12 mars)	Grand Palais des Champs-Élysées, avenue Victor-Emmanuel III.	1700
36.	1925 (21 mars-3 mai)	Palais de Bois, 93, avenue de la Grande- Armée, Porte Maillot.	1891
	1926	TRENTE ANS D'ART INDÉPENDANT (1884-1914). Exposition rétrospective, 20 fév.-21 mars, Grand Palais des Champs-Élysées avenue Alexandre-III	567
37.	1926 (20 mars-2 mai)	Palais de Bois, 93, avenue de la Grande- Armée, Porte Maillot.	2000

(2) La Société du Salon d'Automne a été fondée en 1903.

GALERIE GRANOFF

TROIS TOILES

Les Membres de la Société
des Amateurs d'Art et des
Collectionneurs exposeront
les Trois Toiles préférées
de leurs collections, du 12
au 28 Mars 1926

VERNISSAGE - INAUGURATION LE 12 MARS 1926

166, BOULEVARD HAUSSMANN, 166

R. C. S. 344.580

PARIS VIII^e

Tél. : Carnot 35-40

A

CATALOGUE

Renseignements importants

Désignation des ouvrages exposés

Le millésime qui suit les nom et prénoms de l'artiste indique la date de son entrée à la Société.

Chaque ouvrage est suivi de l'indication de la date de sa production.

Les ouvrages ayant figuré aux précédentes Expositions de la Société sont suivis de l'abréviation : IND. et de la date de l'Exposition.

Les ouvrages ayant figuré à d'autres Expositions sont indiqués comme suit :

A. F. : Salon des Artistes Français. — S. N. : Salon de la Société Nationale des Beaux-Arts. — S. A. : Salon d'Automne. — S. H. : Salon d'Hiver. — P. M. : « Paris Moderne ». — S. T. : Salon des Tuileries.

Service de Vente

Tous les ouvrages exposés sont mis en vente par les artistes, sauf ceux dont l'indication de non mise en vente ou de propriété des auteurs ou de tierces personnes est mentionnée au catalogue.

Un représentant de la Société se tient à la disposition de MM. les visiteurs qui trouveront au Secrétariat de l'Exposition **tous renseignements concernant la vente** des ouvrages exposés.

Les bureaux du Secrétariat et du Service de Vente se trouvent à l'entrée de l'Exposition.

Entrée par la Porte Principale du Grand Palais, avenue Alexandre-III (partie gauche).

DÉSIGNATION

DES

OUVRAGES EXPOSÉS

(Artistes vivants)

ADOUR (M^{lle} Pauline) — 1905 — née à Paris. — 19, rue Le Verrier (6^e).

- 1 Parc en automne — 1908.
- 2 Parc de Versailles — 1909.
- 3 Nu — 1913.
- 4 Portrait — 1914.
- 5 Portrait — 1923.
- 6 Jeune femme — 1925.

AGUTTE (M^{me} Georgette). Voir : EXPOSITIONS POSTHUMES.

ALBERT (Adolphe) — 1886 — né à Paris. — « Le Tilleul », Les Andelys (Eure).

- 7 Au bal de l'Opéra — 1893.
- 8 Femme à la ceinture verte — 1898.
- 9 Étude de nu — 1901.
- 10 Nature morte — 1895.
- 11 Nature morte (roses) — 1904.
- 12 Le petit vacher — 1888 — Appartient au Dr C...

ALDER (Emile) — 1907 — né à Zürich (Suisse) — Suisse. — 35, boulevard Rochechouart, 9^e.

- 13 Forêt de bouleaux — 1910.
- 14 Pont de Sartrouville — 1913.
- 15 Soleil levant (Alpes suisses) — 1914.
- 16 Jura bernois — 1922.
- 17 Nu — 1925.
- 18 Baigneuses — 1925.

ALEXANDROVITCH (Alexandre-Joseph) — 1903 — né en Russie — Français. — 26, rue André-Chénier, Bois-Colombes (Seine).

- 19 Au Soir de la Vie — 1906.
- 20 M^{me} de Banville — 1908.

- 21 Alfred-Naquet — 1909 — Appartient à l'État.
- 22 Le Repentir — 1910.
- 23 Le Passé et l'Avenir — 1924.
- 24 Lénine — 1925.

ALIX (Yves) — 1912 — né à Fontainebleau. — 4, rue Belloni, 15°

- 25 La Cathédrale — 1912 — Appartient à l'auteur.
- 26 Rochers à Ploumanach — 1913 — Appartient à M^{me} de B...
- 27 Nature morte à la cafetière — 1914.
- 28 Le rideau d'arbres — 1923.
- 29 Le ténor Koubitzky chantant — 1924 — Appartient à M. R. Gaffé.
- 30 Paysage de Normandie — 1925.

ALY (Gustave) — 1905 — né à Arras (Pas-de-Calais). — 9, rue Daviel, 13°.

- 31 Rochers par gros temps — IND. 1909.
- 32 Moulin sur le Wimereux — IND. 1912.
- 33 Vieille route (vallée de l'Eure) — IND. 1913.
- 34 Port de pêche (île d'Oléron) — IND. 1914.
- 35 Effet de matin en Auvergne — 1922.
- 36 Rochers de Ploumanach (étude) — 1923.

ANDRE (Albert) — *Voir supplément.*

ANDRÉ (Gaston) — 1910 — né à Angers. — 15, rue Cauchois, 18°.

- 37 Anémones — 1910.
- 38 Tulipes — 1910.
- 39 Paysage de la Creuse — 1914.
- 40 Plan du lac (Dauphiné) — 1920.
- 41 Fruits — 1924.
- 42 La Meidje vue du Chatelleret — 1925.

ANDRIEUX (Alfred-Louis) — 1913 — né à Paris. — 42, rue Schef-fer (16°).

- 43 Corbeau — 1912 — IND. 1914.
- 44 Canard mort — 1913.
- 45 Nature morte — 1914.
- 46 Canards dans le brouillard — IND. 1923.
- 47 Environs de Vence — IND. 1924.
- 48 Lecture — 1924 — Appartient à M^{me} A...

ANGRAND (Charles) — *Membre fondateur* — 1884. — 33, quai de Paris, Rouen.

- 49 La femme au chou — Appartient à M. Dezerville, Dijon.
- 50 La couseuse — Appartient à M. Pierre Angrand, Dieppe.
- 51 La ligne de l'Ouest — Appartient au Dr Matton, Salies-de-Béarn.
- 52 Le port — Appartient à M. Paul Signac, Paris.
- 53 La poutre — Appartient à M. Pernet, Paris.
- 54 La procession — Appartient à M^{me} Keller, Paris.

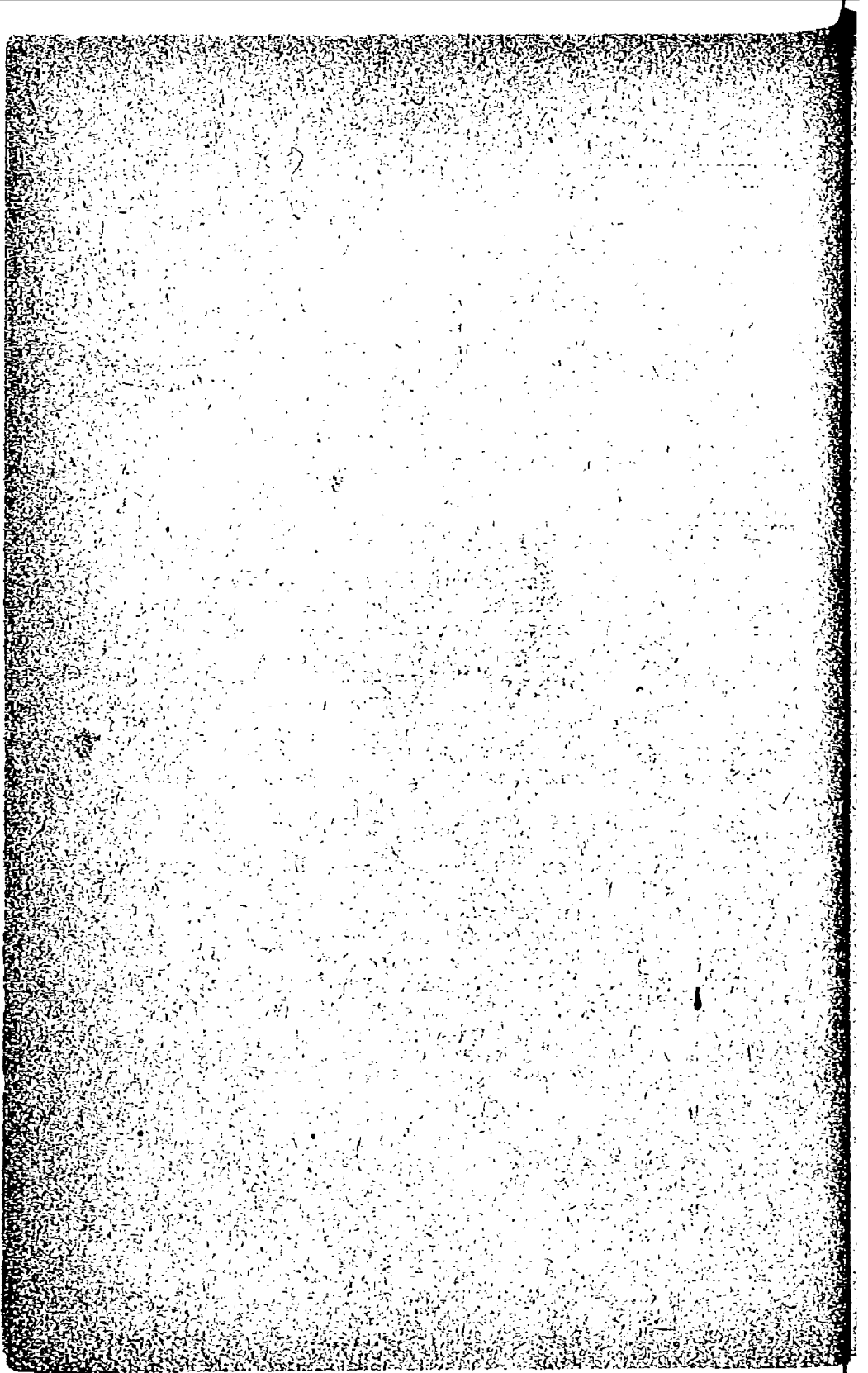
ANQUETIN (Louis) — *Voir supplément.*

ARNAVIELLE (Jean) — 1907 — né à Paris. — 2, passage Dantzig, 15^e, et 8, quai de Paris, Rouen.

- 55 Soir d'automne à Versailles — 1907.
- 56 Versailles : le Bain de Diane — 1907.
- 57 Tolède : le pont Alcantara — 1914.
- 58 Ségovie — 1914.
- 59 La Seine à Rouen — 1924.
- 60 Crépuscule à Rouen — 1925.

ASSELIN (Maurice) — 1906 — né à Orléans. — 47, rue du Bois-de-Boulogne, Neuilly-sur-Seine.

- 61 Portrait de M. T. P... — 1907 — Appartient à M. P...
- 62 Nature morte — 1908 — Collection particulière.
- 63 La grand'mère tricotant — 1910 — Collection particulière.
- 64 Montmartre (paysage) — 1911 — Appartient à M. D...
- 65 Le lièvre — 1924 — Appartient à M. S...
- 66 Nature morte au canard sauvage — 1926.



B

NOTES

BACH (Marcel) — 1906 — né à Bordeaux. — 7, rue Alain-Char-
tier (15^e).

- 67 Le chemineau — 1907.
- 68 Vieille du Midi — 1911.
- 69 Paysage du Lot — 1911.
- 70 Femme au travail — 1910.
- 71 Dahlias — 1923.
- 72 Récolte des pommes de terre — 1925.

BAFFIER (Jean) — Voir: EXPOSITIONS POSTHUMES.

BAIGNERES (Paul-Louis) — 1893 — né à Paris. — 9, rue Poulle-
tier (4^e).

- 73 L'enfant et la chèvre — 1905 — Pas à vendre.
- 74 Le goûter — IND. 1906.
- 75 Etude de nu — IND. 1908.
- 76 Le modèle et le peintre — vers 1912.
- 77 Paysage du Midi — 1924.
- 78 Intérieur — 1925.

BALLET (André-Victor) — 1908 — né à Paris. — 11, rue Galliéni,
Versailles (Seine-et-Oise).

- 79 Venise, Grand Canal — 1912 — IND. 1913.
- 80 Venise, Bacino San Mose — 1912 — IND. 1913.
- 81 Marseille, le Vieux Port, le soir — 1913 —
S. N. 1914.
- 82 Versailles, Bassin de Saturne — 1923.
- 83 Trianon, parterre de géraniums — 1923 — S. N.
1924.
- 84 Douarnenez, le Port-Rû — 1924 — S. N. 1925.

BARAT-LEVRAUX (Georges) — 1906 — né à Blois. — 2, rue Au-
mont-Thiéville (17^e).

- 85 Ma première toile — 1904.
- 86 Intérieur — 1913 — IND. 1914 — Appartient à
M. Weyler.
- 87 Chemin à Cassis — 1914 — Appartient à M. Geor-
ges Rivière.
- 88 Nus au miroir — 1921.
- 89 Nu à contre-jour — 1921.
- 90 Nature morte au homard — 1925.

BARBA (M^{me} Marie) — 1907 — née à Marseille. — 86, rue Cardi-
net (17^e).

- 91 La pouponnière — 1914.
- 92 Asile des tout petits — 1914.
- 93 En loge.

- 94 Ma fille chérie — 1920.
- 95 Ne bouge pas.
- 96 Bonne nuit — 1925.

BARBEY (M^{lle} Jeanne-Marie) — 1911 — née à Paris. — 40, rue de Paris, Bagnolet (Seine).

- 97 Nature morte — 1911.
- 98 Le manoir de Kergadiou — 1912 — Pas à vendre.
- 99 Devant la fenêtre — 1914.
- 100 La pomme verte — 1918 — Pas à vendre.
- 101 Le Pardon de St-Philibert — 1920.
- 102 Jour de fête — 1925.

BARBEY (Maurice) — 1912 — né à Paris. — 60, rue du Château-d'Eau (10^e).

- 103 Environs de Paris (Cachan) — 1912.
- 104 Neige et soleil à Mayence — 1912.
- 105 Environs de Paris (Gentilly) — 1913..
- 106 Pont-Neuf — 1914.
- 107 Bord de la Seine — IND. 1922.
- 108 L'orée du bois de la Vieuville (St-Cast) — 1922.

BARBEY (Valdo-Louis) — 1906 — né à Valleyres. — 1, rue des Saints-Pères (6^e).

- 109 Le paysan — 1902.
- 110 Marianne — 1903.
- 111 Nature morte au gibus. — 1913.
- 112 Bateaux de pêche — 1922.
- 113 Nu — 1923.
- 114 L'arpette — 1925.

BARBIER (André) — 1903 — né à Arras. — 20, quai d'Orléans, 6^e.

- 115 Le pont Louis-Philippe — 1904.
- 116 Goëlette, La Rochelle — 1907 — IND. 1908 —
Appartient au D^r Mac-Guffié.
- 117 Le port de La Rochelle — 1907 — IND. 1908
Appartient à M. Georges Dufrenoy.
- 118 Matin de neige — 1911 — IND. 1912.
- 119 Vue de ma fenêtre, en hiver — 1911 —
IND. 1912.
- 120 Étude de fleurs — 1912.

BARON (Marcel-Julien) — 1902 — né à Paris. — 60, rue des Tournelles (3°).

- 121** Pommiers ensoleillés — 1912.
- 122** Chêne par temps gris — 1913.
- 123** Rochers — 1913.
- 124** Allée en forêt — 1922.
- 125** Pins au soleil — 1922.
- 126** Paysage (soleil couchant) — 1922.

BARRIERE (Georges) — 1911 — né à Chablis (Yonne). — 62, rue Rébeval (19°).

- 127** Entrée de village — 1909.
- 128** Le hameau sous la neige — 1914.
- 129** Paysage provençal — 1925 — Appartient à M. C.
- 130** Paysage corse — 1925.

BARWOLF (Georges) — 1898 — né à Bruxelles — Belge. — 60, boulevard de Clichy (18°).

- 131** Boulevard de Clichy (neige) — IND. 1903.
- 132** Baraque de lutteurs — 1906 — IND. 1907.
- 133** La place Clichy (pluie) — 1907.
- 134** La place Pigalle (neige) — 1911.
- 135** Place de l'Opéra (neige) — 1919.
- 136** Place Pigalle (pluie) — 1923.

BATTAGLIA (Mathieu) — *Membre fondateur* — 1884 — né à Brissimpiano (Italie) — Français. — 2, passage Dantzig (15°).

- 137** Roses — 1895.
- 138** Coin de jardin.
- 139** Volubilis.
- 140** Chrysanthèmes — 1884.
- 141** Roses — 1895.
- 142** Coin de jardin — 1900.

BAUCHE (Léon-Charles) — 1905 — né à Paris. — 2, passage Dantzig (15°).

- 143** Parc de Saint-Cloud — 1908 — Appartient à M. G. Roger.
- 144** Bord de Seine à Paris — 1911.
- 145** Le Pont-Neuf — 1912.
- 146** Le Pont Marie — 1914.
- 147** La sieste — 1924.
- 148** La vallée — 1925.